

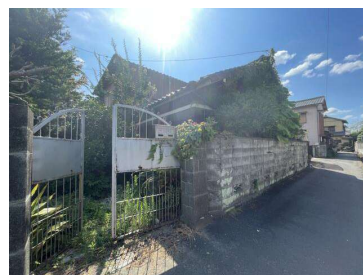
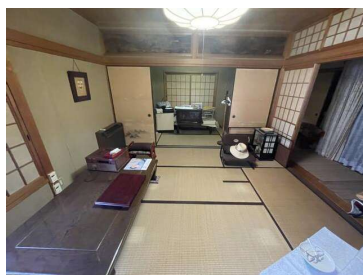
所在地	松阪市内五曲町	土地面積	公簿 257.12㎡	私道面積 (共有持分)	
間取り タイプ	6DK	土地権利	所有権	建物面積	175.17㎡
物件 所在地	三重県松阪市内五曲町 52-1	都市計画	市街化区域	用途地域	2種住居
交通	紀勢本線 松阪 徒歩21分	築年月	1961年03月	駐車場	
構造・規模	木造 2階建	現況	空家	引渡可能 時期	相談
間取内訳		建築確認 番号		接道状況 (角地・間口)	南東5.5m 接面14.0m
		設備	都市ガス,上水道,下水道		

間取り
6DK建物面積
175.17㎡築年月
1961年03月

チェックポイント！

●都市ガス●上水道●下水道

★殿中徒歩3分、幸小徒歩8分、パワーセンター徒歩10分
 ★子育てに生活に便利
 ★敷地257㎡(約77坪)



建ぺい率 60%

容積率 200%

地目 宅地

備考 ※現況有姿渡し※上水は北東側(隣地)に配管、敷地内引込管、メーターありますが、隣地に「私有地占用許可」取得済み。※下水は北東側(隣地)に配管ありますが、市役所が下水を整備する際、隣地に許可取得済み。受益者負担金も支払済み。※南東側の前面道路は位置指定道路で、一部私有地(内五曲町48-3)を含むため、再建築の建築確認申請にはその私有地も含めて行ってください。ただし、通行についてはその私有地の所有者へ許可を取ってください。利用駅1:近鉄山田鳥羽志摩線 松阪 徒歩23分

東海不動産株式会社 売買部署

infosheet 物件番号 69832092046

三重県知事免許(2)第3493号
 〒515-0017 三重県松阪市京町212-5

☎ 0598-23-1068 fax 0598-23-0078

■取引態様:専任媒介

定休日:年末年始